



## La lettre n°14

Chers et chères tous et toutes,

Si cette 14eme lettre arrive un peu tard pour vous présenter nos meilleurs vœux pour cette année 2026 déjà bien entamée, nous souhaitons tout d'abord vous remercier très chaleureusement pour l'ensemble de vos contributions, que ce soit en ayant soumis des propositions d'articles, de chapitres, et/ou en ayant participé activement aux processus d'expertise pour les différents appels qui font suite au colloque JRE-RIICLAS 2024 à La Réunion.

Grâce à vous, cette année 2026 verra la publication d'un ouvrage collectif aux Presses Universitaires Indianocéaniques, de deux numéros thématiques dans les revues *Éducation et Socialisation* et *Diversité*, ainsi que le premier numéro de la revue *Expressions-RIICLAS*.

Cette année sera bien sûr marquée par le [Ve Colloque International JRE-RIICLAS 2026](#) qui se déroulera en Guadeloupe. L'appel est ouvert jusqu'au **1<sup>er</sup> mai 2026**.

Enfin, plus proche de nous, nous aurons le plaisir d'échanger en téléseminaire de Recherche sur les **Enjeux et défis du plurilinguisme** et en téléseminaire de Terrain sur la **Guyane**, en mars.

Au plaisir de vous retrouver bientôt,

Le conseil d'administration

Rodica Ailincăi  
David Caisson  
Pierre-Éric Fageol  
Séverine Ferrière  
Loïc Pulido  
Eléda Robo  
Jean-Jacques Salone

## Actualités du réseau

### 5<sup>e</sup> Colloque International JRE-RIICLAS

Du 5 au 9 octobre 2026 – Université des Antilles, Guadeloupe

#### « Cultures langues et apprentissages : excellences et innovations en contextes pluriculturels »

Ce nouveau colloque a pour objectif de démontrer à quel point les territoires où la diversité culturelle et linguistique est forte sont des hauts lieux de la recherche en éducation-formation et de l'expérimentation pédagogique. En effet, la diversité des contextes — scolaires, culturels, linguistiques, mais aussi socio-économiques, géographiques et historiques — favorise très souvent l'émergence de l'excellence et de l'innovation.

Ce colloque vise tout d'abord à favoriser les échanges scientifiques entre chercheurs nationaux et internationaux sur les problématiques éducatives en contextes pluriculturels et plurilinguistiques, mais aussi, à valoriser ces échanges en les mobilisant au service de la formation et des personnels de l'éducation en Guadeloupe. L'ambition est de mettre en lumière les recherches conduites aux Antilles tout en enrichissant les débats par des contributions de chercheurs issus de diverses régions du monde.

Qu'ils soient issus des sciences de l'éducation et de la formation ou d'autres disciplines, telles que la sociologie, la psychologie ou l'histoire, qu'ils soient affiliés à l'Université des Antilles ou à d'autres institutions, de nombreux chercheurs, sont invités à confronter la complexe question de la transmission des savoirs développés au contact de leurs environnements immédiats. Ce colloque leur offrira une plateforme privilégiée pour initier ou renforcer des collaborations de recherche à l'échelle régionale, nationale et internationale.

**L'appel est ouvert jusqu'au 1er mai 2026 :**

<https://jre-riiclas2026.sciencesconf.org/?lang=fr>

Pour envisager toutes ces questions relatives à la prise en compte des contextes locaux, les contributions pourront se situer autour de 6 grands axes de réflexion :

Axe 1 : Médiations culturelles et transmissions des savoirs, des pratiques et des œuvres autochtones

Axe 2 : Prise en compte de la diversité des personnes apprenantes

Axe 3 : Méthodologies et cadres théoriques de la recherche contextuelle

Axe 4 : Questions sociétales et éducatives autour des identités et des patrimoines

Axe 5 : enjeux culturels de l'appropriation numérique et de l'IA

Axe 6 : Cultures éducatives, environnements et apprentissages face aux enjeux climatiques

Vous trouverez le détail des axes [ici](#), ainsi que les [différents formats](#) (communications orales, posters, ateliers participatifs)

## La revue *Expressions-RIICLAS*, en ligne



C'est avec grand plaisir que nous vous annonçons la mise en ligne de la revue en libre accès, *Expressions-RIICLAS*, publiée par les Presses Universitaires Indianocéaniques (PUI) de l'Université de La Réunion, contribuant à une diffusion ouverte, équitable et durable des savoirs scientifiques en éducation.

Vous y trouverez une sélection d'articles, couvrant la période 1992-2010, établie par le conseil scientifique de la revue, en attendant le premier numéro de cette nouvelle mouture, programmé pour mars-avril 2026. Il s'agira d'un numéro en varia, témoignant de la diversité des terrains, des approches et des problématiques qui structurent les recherches au sein du réseau.

Le second numéro de l'année 2026 sera conçu à partir des interventions des chercheur·euses ayant participé aux séminaires de recherche organisés dans le cadre du réseau RIICLAS, afin de prolonger et de valoriser les échanges scientifiques engagés en son sein. Les collègues souhaitant proposer une contribution sont invité·es à transmettre leur proposition à : [expressions.riiclas@gmail.com](mailto:expressions.riiclas@gmail.com)

Inscrite dans la dynamique scientifique du réseau RIICLAS, la revue a pour ambition de valoriser des recherches contextualisées conduites dans les espaces francophones pluriculturels, tout en favorisant les approches comparatives et les collaborations entre les institutions. Elle constitue un espace de dialogue entre chercheur·euses et professionnel·les de l'éducation, en articulant étroitement formation et recherche.

La revue s'organise autour de trois orientations structurantes : l'analyse des conceptions, représentations et pratiques des acteurs de l'éducation ; la production et la diffusion de ressources pédagogiques contextualisées ; l'étude des terrains éducatifs dans leurs dimensions historiques, sociales, culturelles et linguistiques.

Les dossiers thématiques sont co-dirigés par deux chercheur·euses appartenant à des institutions différentes, afin d'encourager le croisement des regards et la coopération

scientifique. Par ailleurs, les personnes qui souhaiteraient porter ou coordonner un numéro thématique peuvent se manifester auprès de la rédaction en chef à l'adresse suivante : [expressions.riiclas@gmail.com](mailto:expressions.riiclas@gmail.com)

Nous renouvelons également notre appel aux membres du réseau désireux de s'investir dans le comité scientifique de la revue.

Toutes les informations sont disponibles sur le site :

<https://www.expressions-riiclas.com>

Nous attendons vos propositions et contributions avec le plus grand intérêt.

La rédaction d'*Expressions-RIICLAS*

## Les télé-séminaires de Recherche (TSdR) et de Terrain (TSdT)

### Télé-séminaire de Recherche

Le prochain télé-séminaire de Recherche abordera les :

#### Enjeux et défis du plurilinguisme

Nous accueillerons Sophie Alby (Université de Guyane), Nathalie Auger (Université de Montpellier Paul-Valéry) et Jacques Vernaudo (Université de la Polynésie française).



**Sophie Alby : « Multilinguisme et plurilinguisme en Guyane : les “laissés-pour-compte” de l'école »**

Après avoir rappelé les caractéristiques du contexte multilingue guyanais et la situation actuelle de la prise en compte des langues des élèves en Guyane, nous verrons que si des avancées dans ce domaine sont notables dans le département, il

existe des inégalités criantes en fonction des langues parlées par les élèves. L'enjeu éducatif se situe donc dans les classes « ordinaires » où la prise en compte du plurilinguisme est totalement dépendante du bon vouloir des enseignant.e.s en l'absence de directives institutionnelles claires. Nous verrons enfin les pistes explorées en formation initiale et continue en matière de prise en compte du plurilinguisme des élèves.

### **Nathalie Auger : « Enjeux de l'enseignement des mathématiques en contextes plurilingues et pluriculturels »**

Un des enjeux de nos sociétés actuelles est certainement d'enseigner des disciplines scolaires, quelles qu'elles soient, alors que nos classes sont multilingues. Que savons-nous à l'heure actuelle des dimensions langagières des disciplines ? Comment raisonnent-elles avec la réalité de nos élèves plurilingues et de nos programmes scolaires ? À partir d'exemples en France, l'ambition de cette conférence sera de toucher les collègues qui travaillent en didactique et/ou en formations d'enseignants dans des contextes où différentes langues sont en présence et où des disciplines comme les mathématiques doivent être enseignées dans une langue de scolarisation qui peut avoir divers statuts pour les élèves : langue familiale, langue seconde, langue étrangère. Notre objectif sera de faire « reliance » (Morin, 1996) pour aborder de manière spécifique mais en même temps transversale ces problématiques.

### **Jacques Vernaudon : « Accélérer la transposition des grammaires scientifiques des langues océaniques en ressources pédagogiques »**

Les langues autochtones et créoles du Pacifique font progressivement leur apparition dans les programmes scolaires des États et collectivités insulaires du Pacifique. Bien que plusieurs langues locales disposent de descriptions grammaticales scientifiques approfondies, ces dernières restent peu utilisées en classe en raison de leur complexité terminologique et de leur divergence par rapport au métalangage des principales langues d'enseignement, l'anglais ou le français. L'objectif de cette communication est d'aborder la question de la transposition didactique des savoirs linguistiques disponibles sur les langues océaniques vers des ressources pédagogiques, en tenant compte des profils variés des apprenants et en favorisant un métalangage simplifié et comparatif, facilitant ainsi l'intégration des connaissances grammaticales des langues locales dans la pratique éducative. Je présenterai à cette occasion le logiciel Dig4EL (digital inferential grammar for endangered languages) développé par Sébastien Christian à la Maison des Sciences de l'Homme du Pacifique pour accompagner cette transposition.

Vous retrouverez tous les détails sur le site RIICLAS : <https://inspe.upf.pf/riiclas/seminaires/>

Ce Téléséminaire de Recherche se déroulera le **23 mars 2026**

de 18h à 20h (Paris), de 14h à 16h (Guyane), de 7h à 9h (Polynésie française).

[Convertir en heure locale](#)

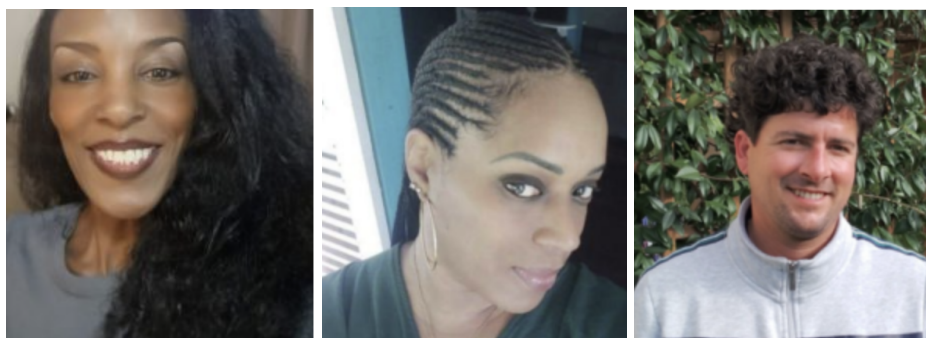
**Le lien Zoom :** <https://uso2web.zoom.us/j/88515664141>

## **Télé-séminaire de Terrain**

Le prochain télé-séminaire de Terrain traitera :

**Des outils pour la classe en Guyane : ouvrage didactique et pédagogique ; jeu de famille ; séquence de comparaisons de langues.**

Audrey Chambaud-Régnier, docteure en sciences de l'éducation et enseignante-formatrice en Guyane, Sadia Robo-Ayanne docteure en sciences de l'éducation et enseignante-formatrice en Guyane et Mathieu Daure, doctorant contractuel du Centre National de Recherche Scientifique, ancien enseignant en Guyane présenteront des outils contextuels développés.



**Audrey Chambaud-Régnier : GéoGuyane CM1-CM2, un ouvrage didactique et pédagogique adapté au contexte guyanais** ». Elle a soutenu sa thèse en décembre 2025, avec pour intitulé « l'enseignement de la géographie au cycle 3 adapté à la Guyane et la connaissance de son territoire : enjeux, outils et pratiques pédagogiques ». Elle est enseignante-formatrice, actuellement conseillère pédagogique départementale au sein du Rectorat de Guyane au premier degré, avec 19 ans de carrière au sein de l'académie. Elle est aussi coauteure avec une autre enseignante-formatrice Emily Sollet-Markour d'un manuel scolaire GÉOGUYANE CM1/CM2, un ouvrage de géographie adapté au contexte guyanais.

**Sadia Robo-Ayanne : « La Guyane, d'un monde amérindien à une colonie française ».** Elle est professeure des Ecoles Maître Formateur (PEMF) à l'Université de Guyane (INSPÉ) depuis 2025. Parallèlement, elle occupe un poste d'enseignante en élémentaire dans le 1er degré depuis 2014. Elle est membre associé du laboratoire MINEA depuis la fin de sa thèse. Ses recherches visent à analyser les pratiques, les représentations et les conceptions initiales du corps enseignant, des parents et de façon plus générale des acteurs et actrices impliqués dans l'enseignement et la formation.

**Mathieu Daure : « Comparer les langues des élèves avec les élèves en classe ordinaire en Guyane Française ».** Il est doctorant contractuel du Centre National de Recherche Scientifique (CNRS), et membre de l'UMR SEDYL (CNRS-IRD-INALCO). Sa thèse, en science du langage, s'intéresse à l'utilisation de la comparaison de langues en classe ordinaire et à ses effets sur les pratiques langagières et métalangagières des élèves. Avant cela il était enseignant en classe ordinaire et en SEGA dans des établissements scolaires de l'ouest guyanais et a été chargé de formation à l'Institut de Formation Continue (IUFC) de l'Université de Guyane. Plus récemment il était chargé de formation pour une association œuvrant pour la prise en compte des langues des familles dans les structures éducatives (formations à destination des professionnel.le.s de l'éducation, de la petite enfance, du livre et du secteur socio-éducatif). Entre sociolinguistique et didactique, ses recherches portent principalement sur le multilinguisme et le plurilinguisme en contexte scolaire, les pratiques langagières et métalangagières plurilingues et les politiques linguistiques éducatives.

Plus de détails sur le site RIICLAS : <https://inspe.upf.pf/riiclas/seminaires/>

Ce téléseminaire de **Terrain** se déroulera le **25 mars 2026**

de 12h à 14h (Paris), de 8h à 10h (Guyane), de 1h à 3h (Polynésie française).

[Convertir en heure locale](#)

**Le lien Zoom :** <https://us02web.zoom.us/j/84796487432>

Si vous souhaitez faire des propositions de télé-séminaires de Recherche et de Terrain, vous pouvez prendre contact avec :

- Eleda Robo, [eleda.robo@umontpellier.fr](mailto:eleda.robo@umontpellier.fr)
- et David Caisson, [david.caisson@upf.pf](mailto:david.caisson@upf.pf)

## Le site RIICLAS

- Si vous êtes **déjà membre du réseau RIICLAS**

Pour accéder au nouvel annuaire et mettre à jour votre profil, il est essentiel de réinitialiser votre mot de passe grâce au lien suivant :

<https://inspe.upf.pf/riiclas/password-reset/>

- Et si vous avez connaissance de personnes souhaitant **rejoindre le réseau RIICLAS**

Vous pouvez faire suivre ce lien afin qu'elles puissent soumettre une demande d'inscription :

<https://inspe.upf.pf/riiclas/register/>

En cas de difficultés, n'hésitez pas à contacter [inspe-numerique@upf.pf](mailto:inspe-numerique@upf.pf)